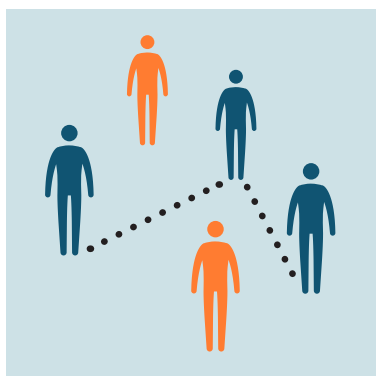
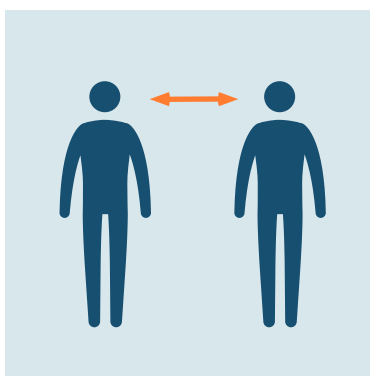


# Le scelte giuste ci proteggono

Proteggiamo noi stessi e le persone vulnerabili.  
Limitiamo i nostri contatti quotidiani  
e mettiamo sempre in pratica le raccomandazioni.



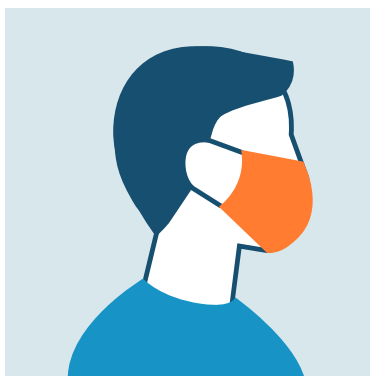
Limitare i contatti  
personali



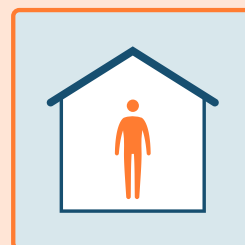
Tenersi a distanza



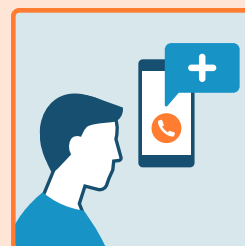
Lavarsi  
frequentemente  
le mani



Usare  
la mascherina



In caso di sintomi  
rimanere a casa  
e chiamare il medico  
di famiglia.  
Se non raggiungibile,  
chiamare la guardia  
medica **091 800 18 28**



Per informazioni,  
Hotline  
**0800 144 144**